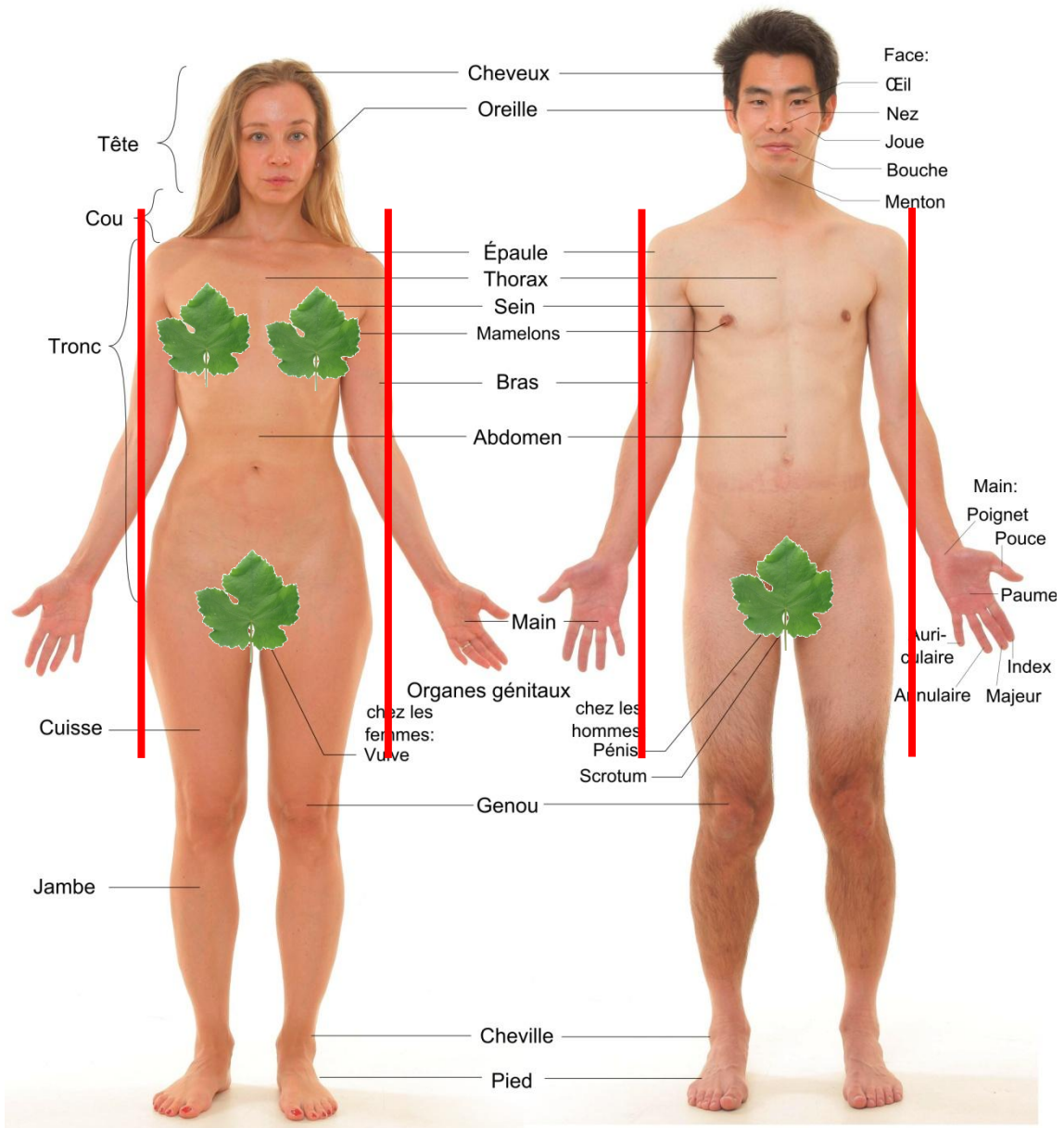


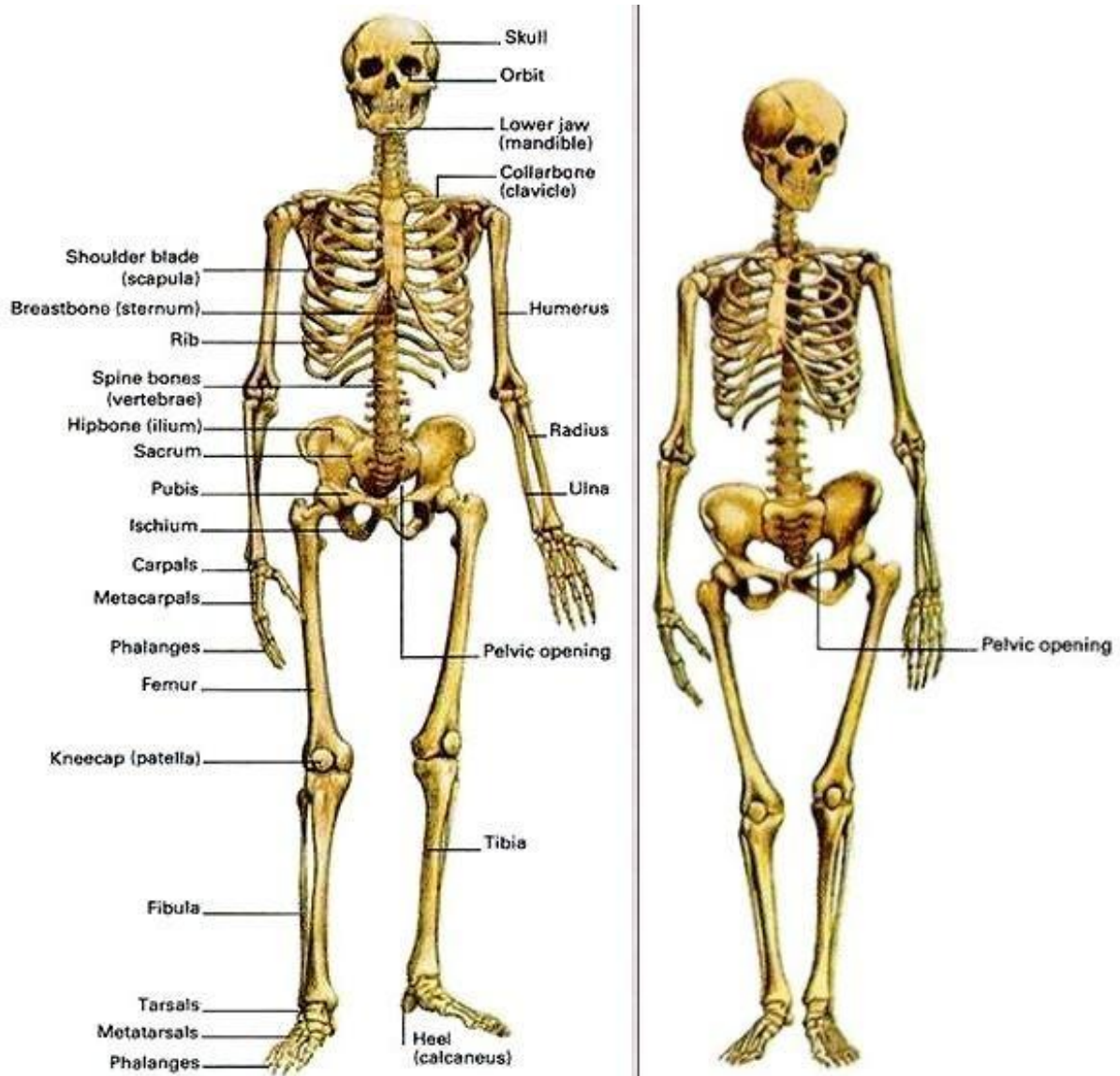
Anatomie homme vs femme



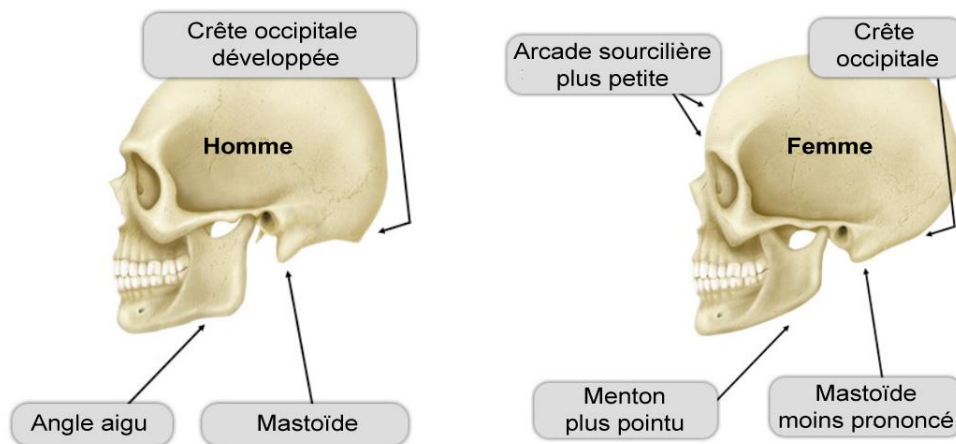
Est-ce un homme ou est-ce une femme ?



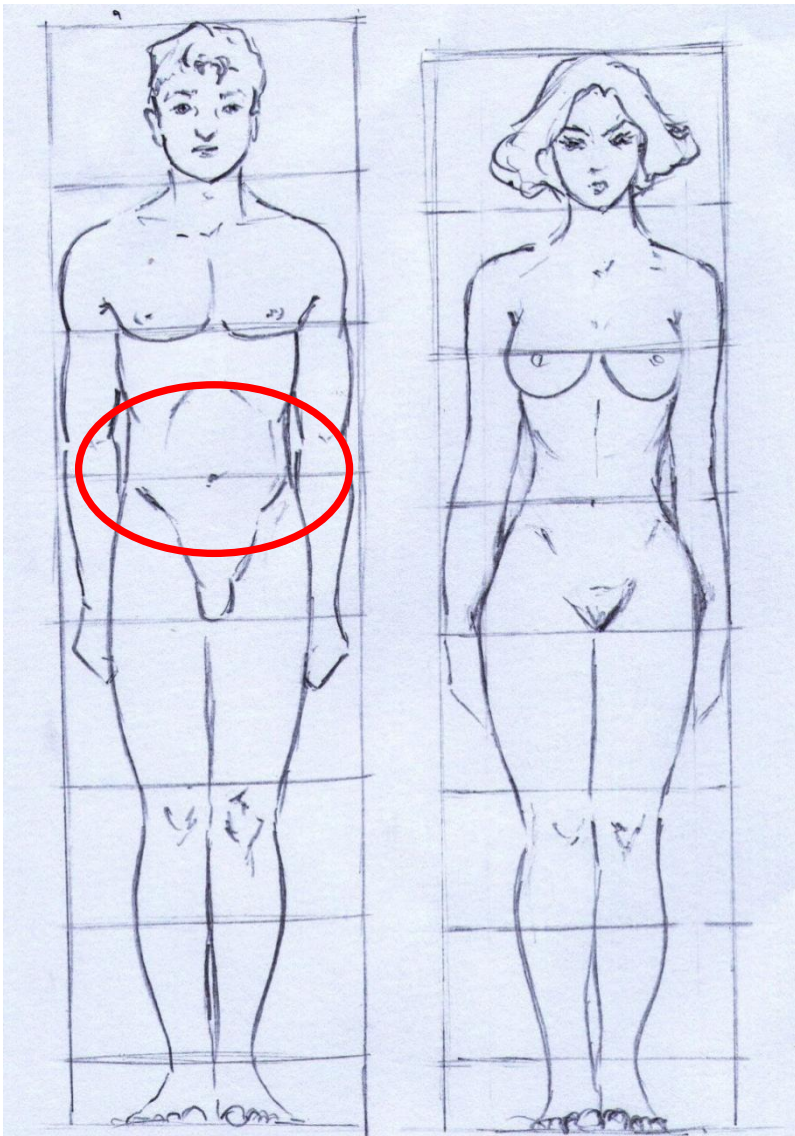
Femme = épaules aussi larges que les hanches
 Homme = épaules beaucoup plus larges que les hanches



Notez comment les jambes sont droites chez l'homme contrairement à l'ouverture en V depuis le genou vers les hanches chez la femme. On remarquera aussi que les bras sont plus longs chez l'homme que chez la femme.



Le crâne de l'homme est aussi beaucoup plus grand que celui de la femme



Notez aussi le coup plus massif chez l'homme que chez la femme, ainsi que la présence de la ceinture d'adonis chez l'homme et le torse qui est plus long et sans courbure chez l'homme.



Cette méthode de vérification quant à la longueur des doigts n'est pas fiable à 100%, mais s'applique à la majeure partie de la population.